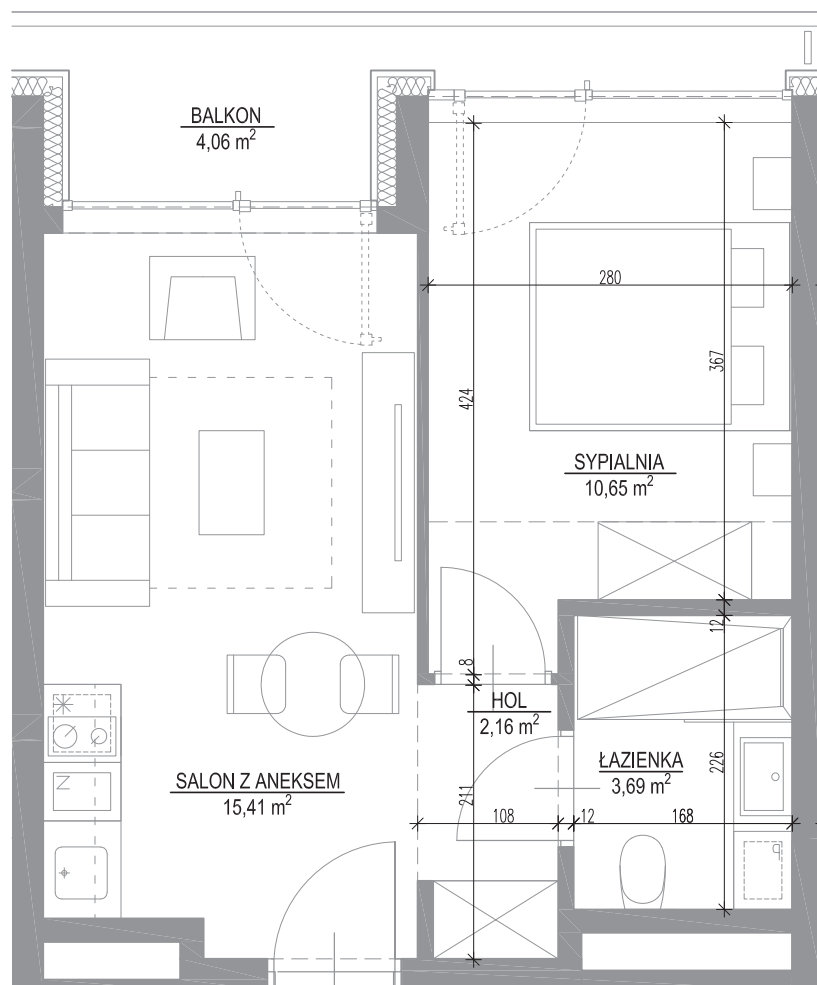
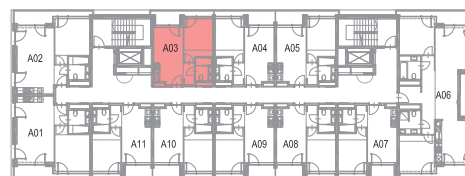




Wymiary podane na kartach lokalu są w stanie surowym (bez tynków).
Powierzchnie apartamentów policzone wg normy PN-ISO 9836:1997.



Przedstawiony rysunek (rzut lokalu) oraz wizualizacja zawiera jedynie przykładowy sposób aranżacji oraz wykończenia lokalu, a cena określona w umowie rezerwacyjnej oraz deweloperską objęte będzie wydane lokalu w stanie deweloperskim, określonym szczegółowo w prospekcie informacyjnym.



Shelter
HOTEL & APARTMENTS

Powierzchnia Piętro

31,91m² **4**

Budynek: **A5** Apartament: **A03**

Hol	2,16 m ²
Sypialnia	10,65 m ²
Łazienka	3,69 m ²
Salon z aneksem	15,41 m ²

Balkon	4,06 m ²
--------	---------------------

shelter
HOTEL & APARTMENTS

shellter@tlcinwest.pl

22 765 60 60

www.shellter.pl

